





**USAID**  
DEL PUEBLO DE LOS ESTADOS  
UNIDOS DE AMÉRICA

**GUATEMALA**

# **EFICIENCIA DEL GASTO PÚBLICO EN EDUCACIÓN**

**PROGRAMA ESTANDARES E INVESTIGACION  
EDUCATIVA**

**JUAREZ Y ASOCIADOS, INC.**

**Agosto 2009**



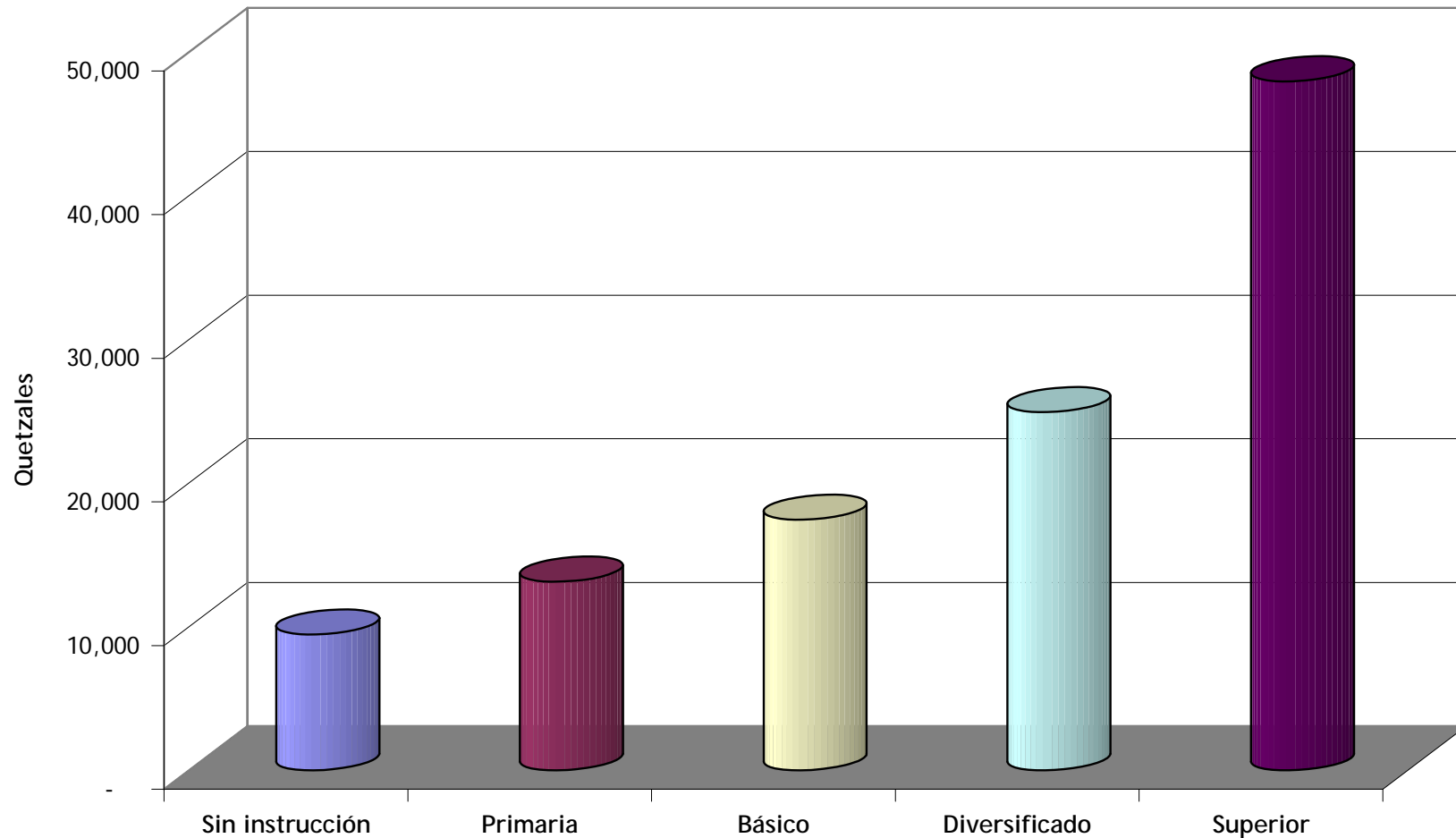
**USAID**  
DEL PUEBLO DE LOS ESTADOS  
UNIDOS DE AMÉRICA

**GUATEMALA**

*“ Desde una perspectiva integral, las inversiones en capital humano no sólo deben apuntar a lograr mayores tasas de productividad -lo cual tiene efectos directos en la economía-, sino también contribuir estratégicamente a alcanzar mayores niveles de redistribución de los beneficios y de las oportunidades, posibilitando una mayor movilidad social”*



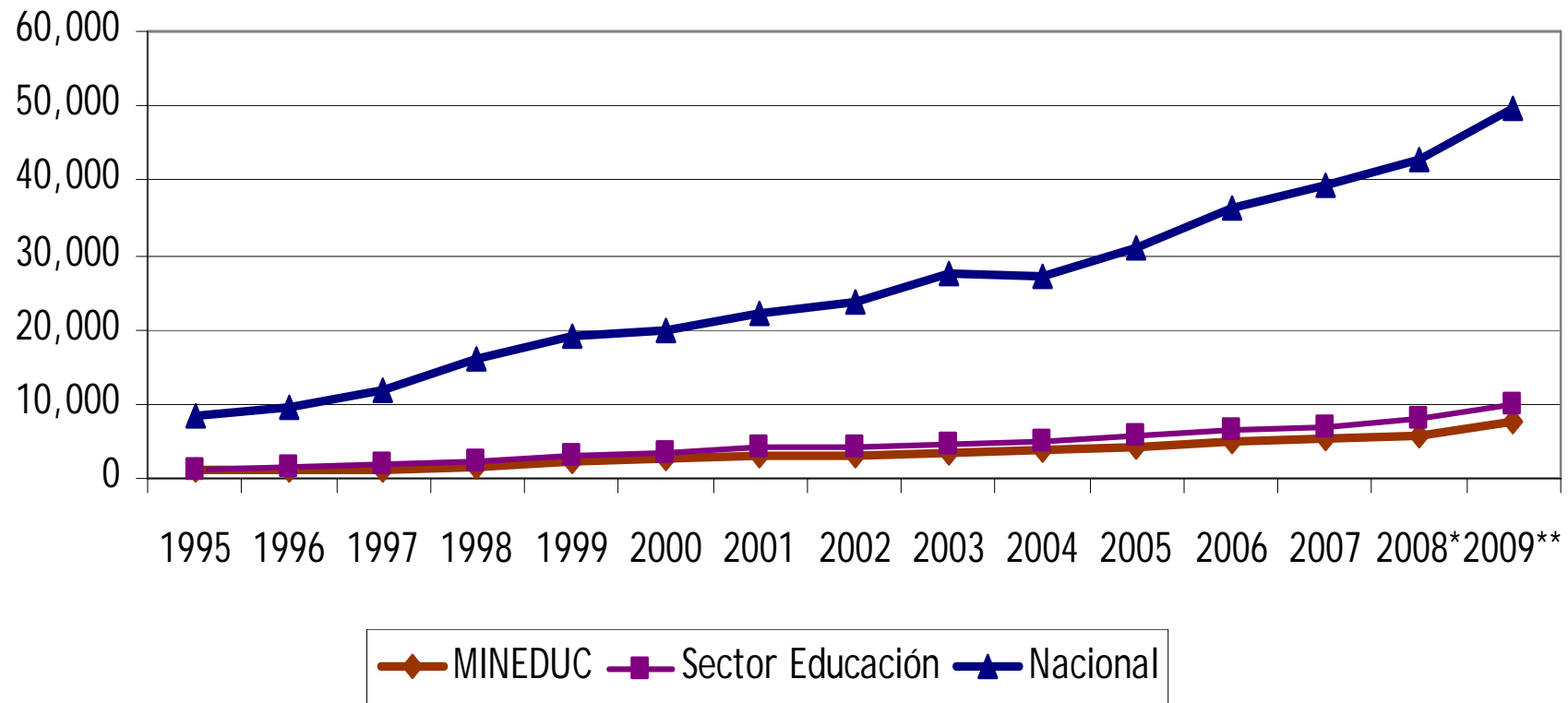
## Ingreso Anual Promedio del Trabajo según Nivel Educativo



Fuente: Elaborado en base a información de ENCOVI citada en Tasa de Rentabilidad de la Educación en Guatemala. USAID/Proyecto Diálogos para la Inversión Social.



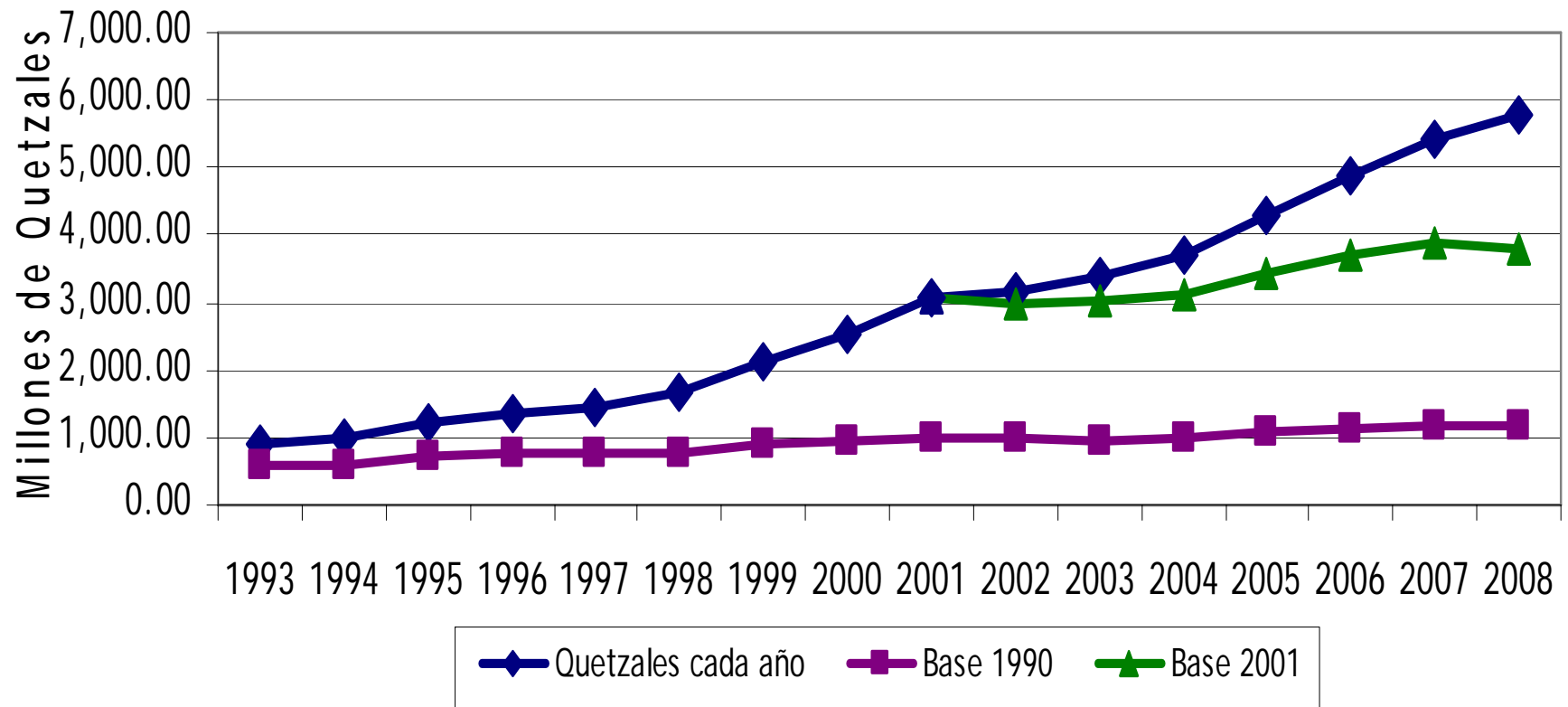
## Comportamiento del Gasto Público, Millones de Quetzales de cada año





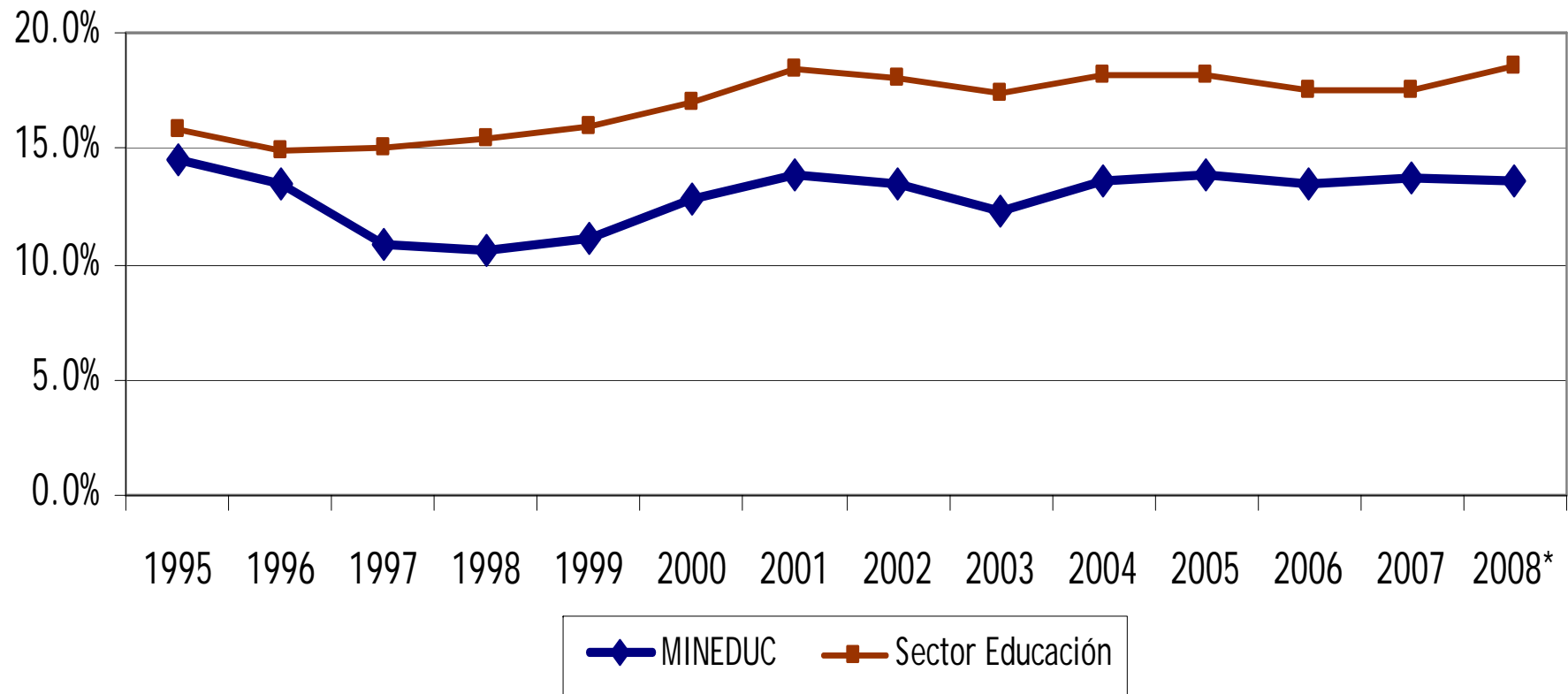
## Comparación Presupuesto Ejecutado MINEDUC

Precios de cada año, base 1990 y base 2001



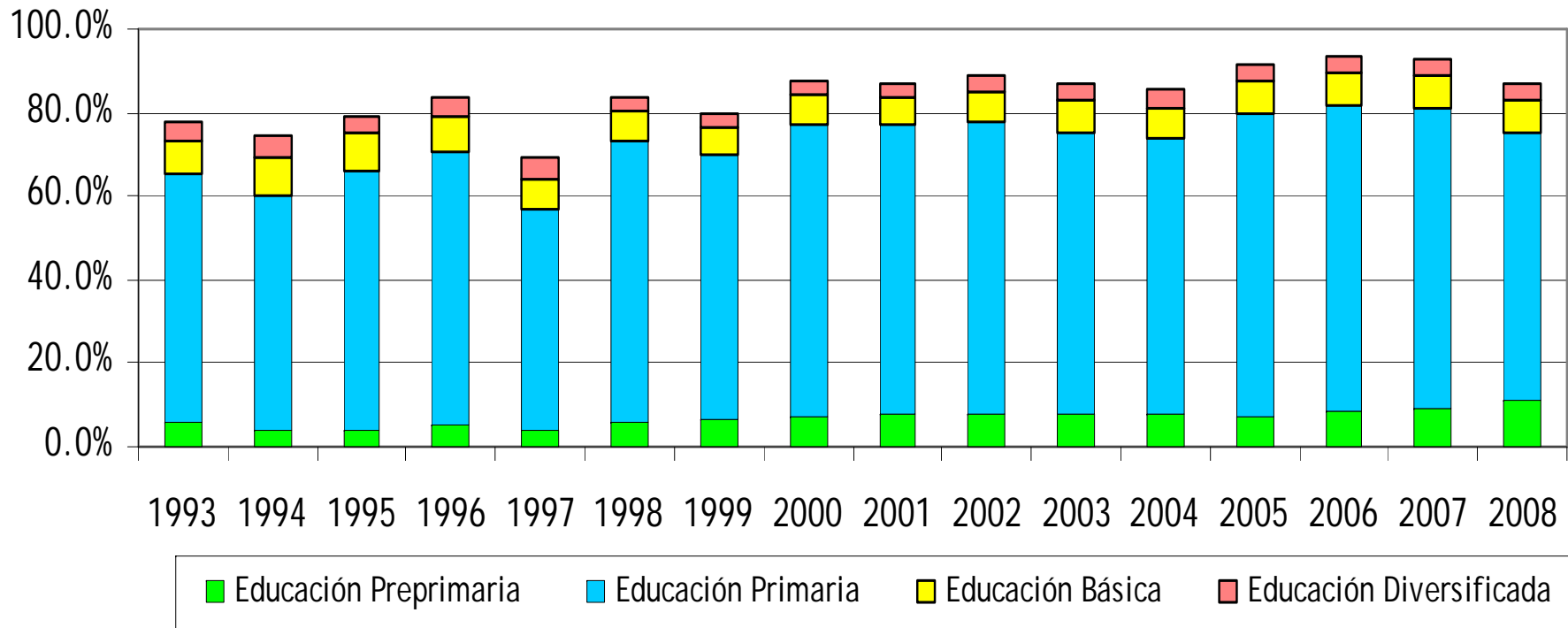


## Inversión en Educación como porcentaje del Presupuesto Nacional



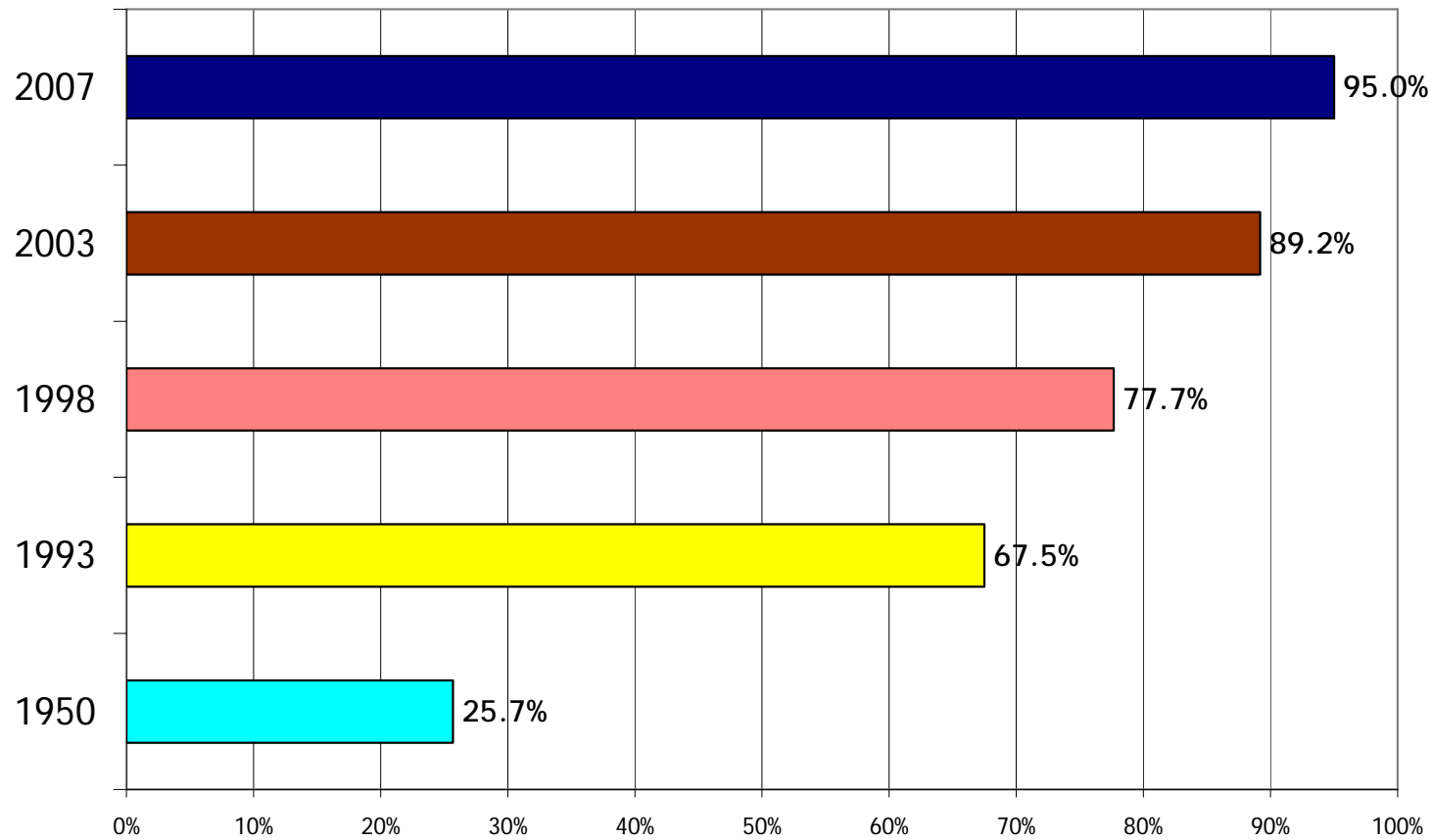


## Inversión en educación escolarizada como porcentaje del presupuesto del MINEDUC



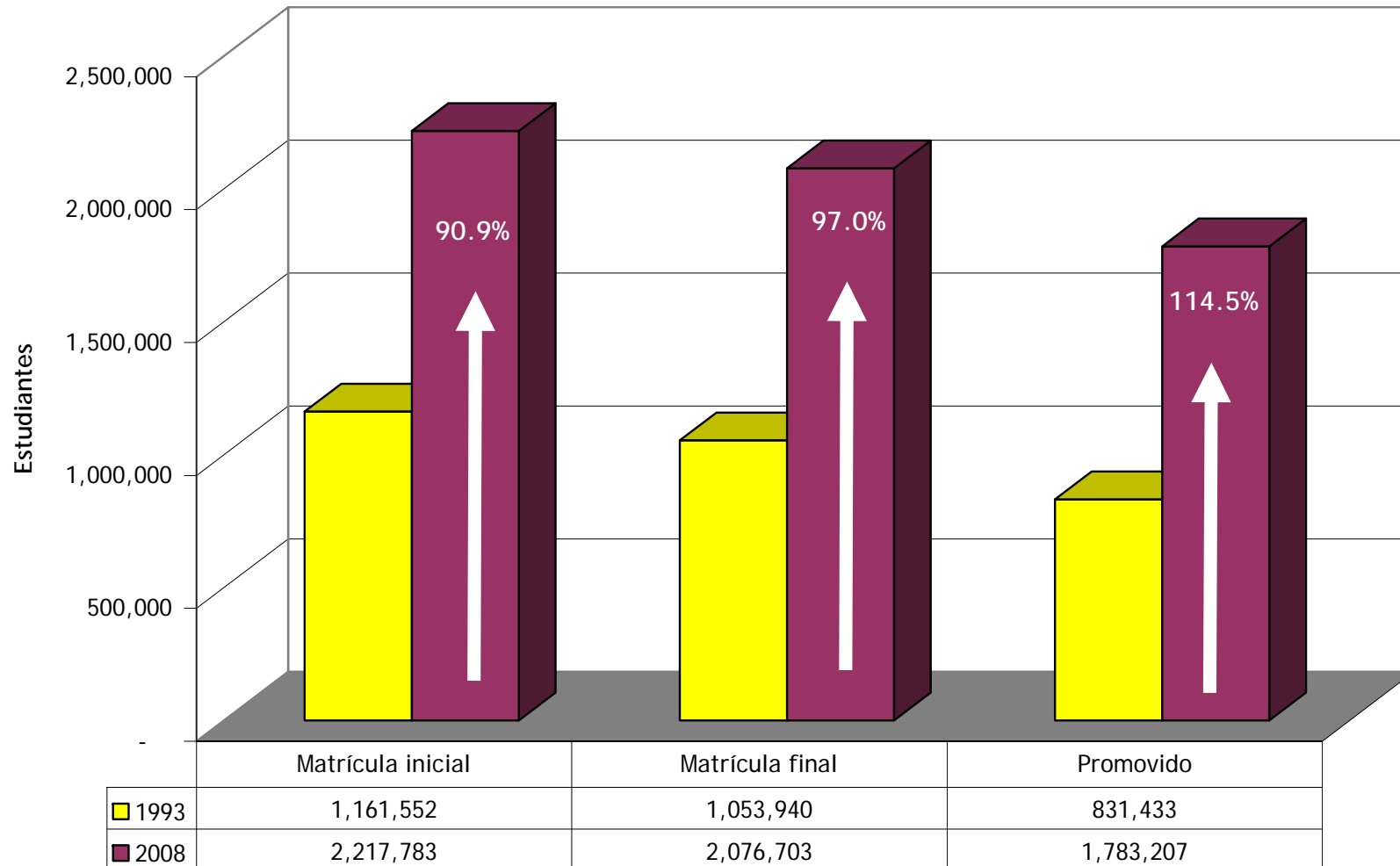


### Evolución de la Tasa Neta Escolaridad, primaria, niños



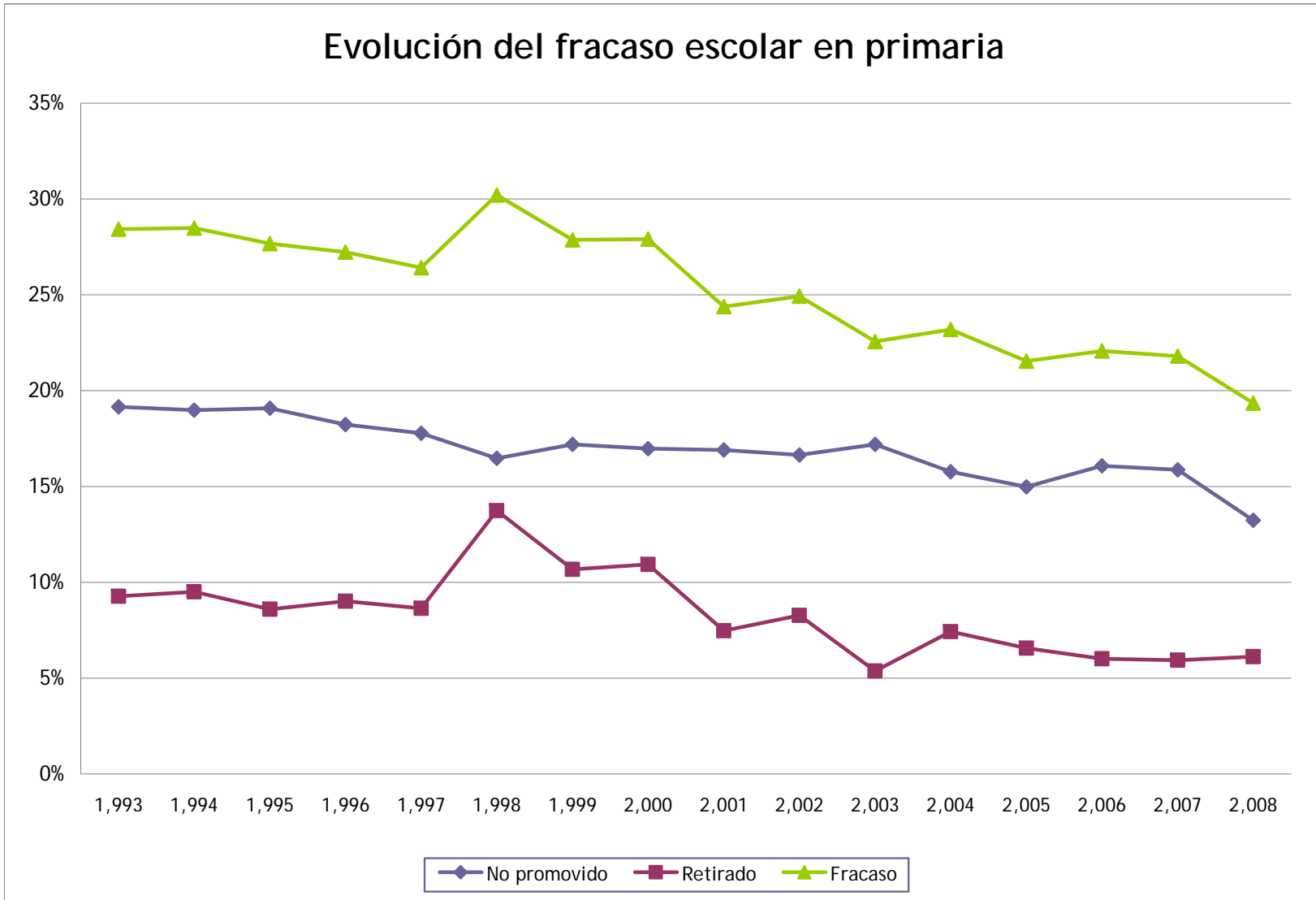


## Matrícula y promoción en Primaria



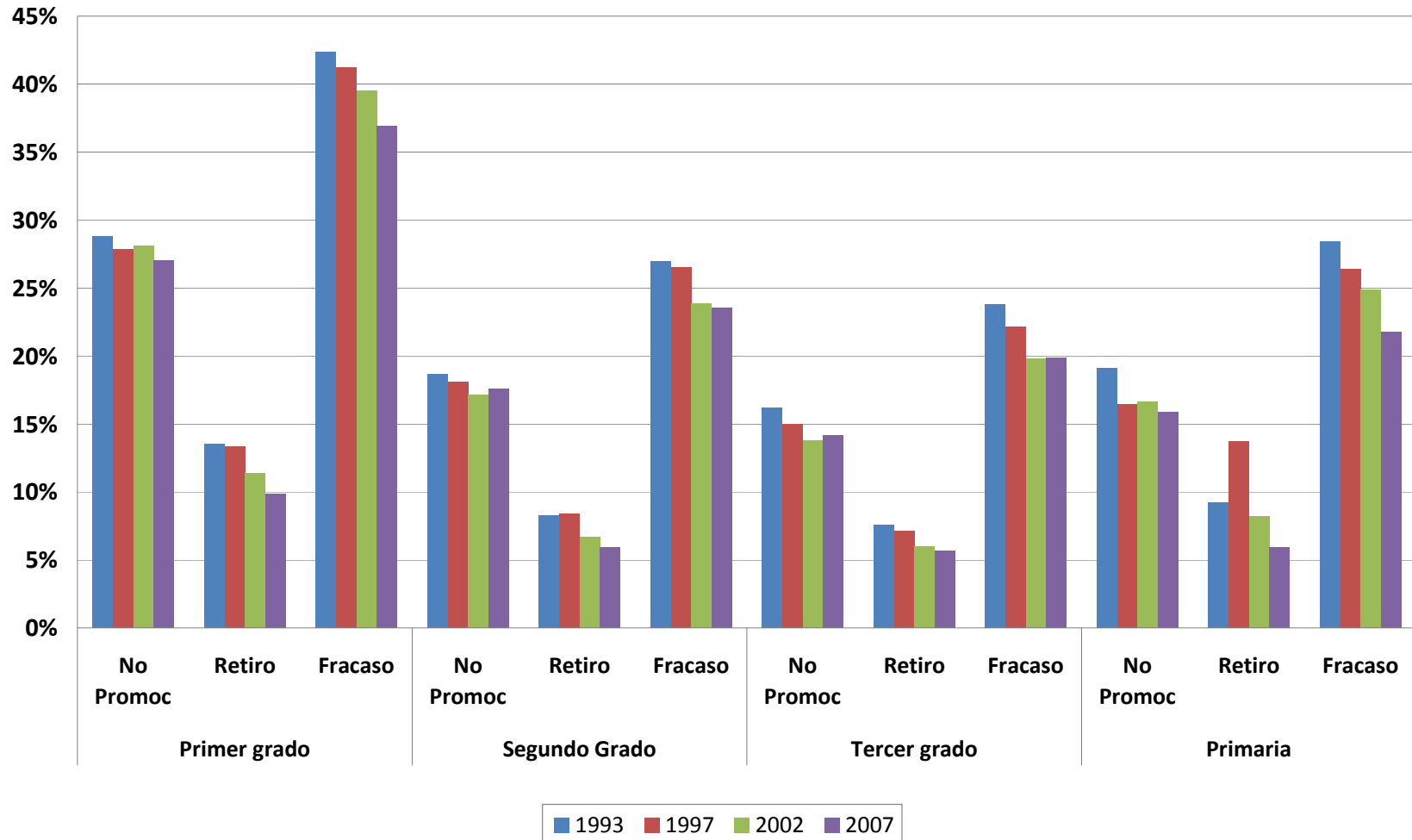


## Evolución del fracaso escolar en primaria



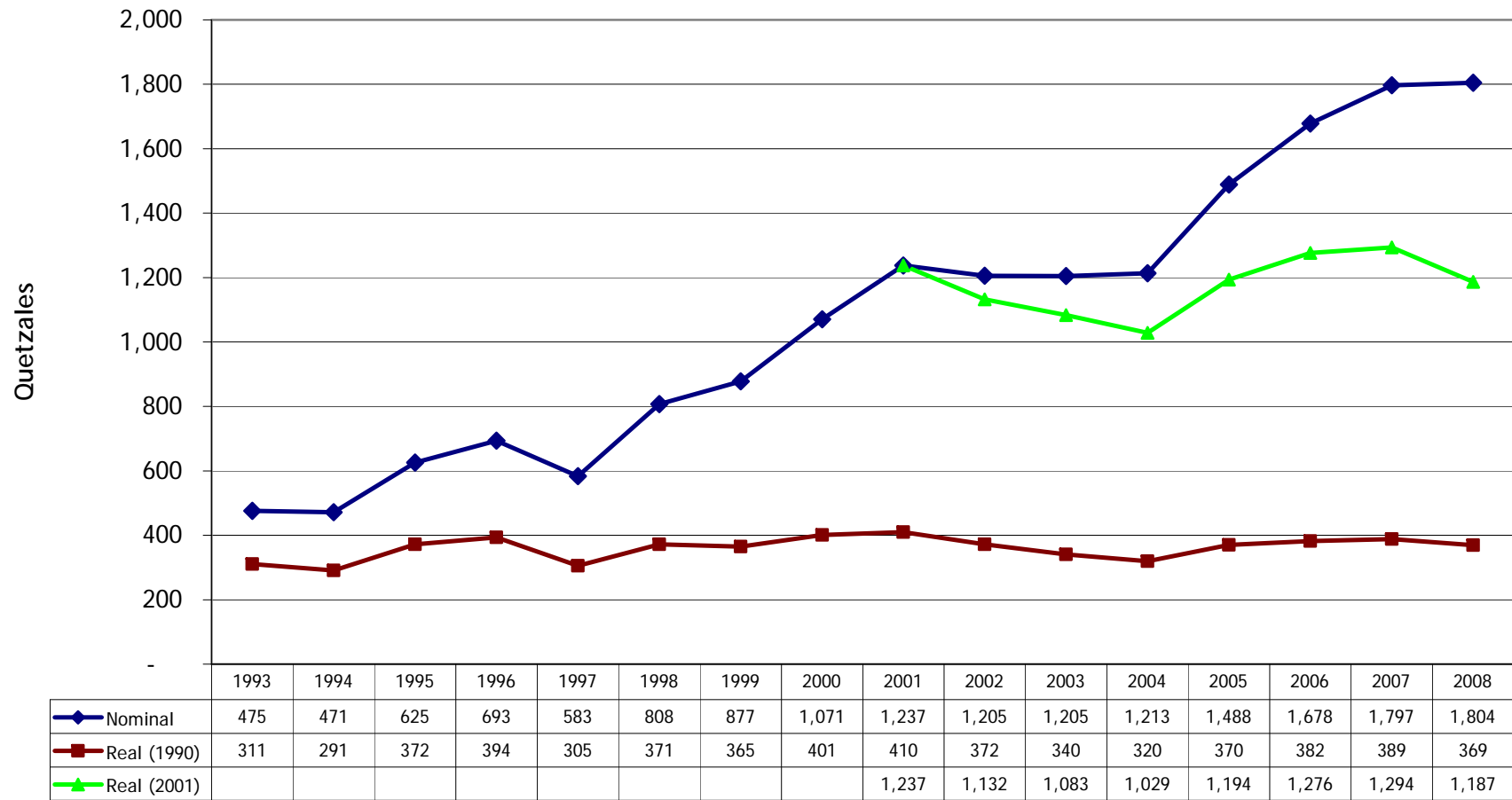


## Evolución del fracaso escolar Sector oficial



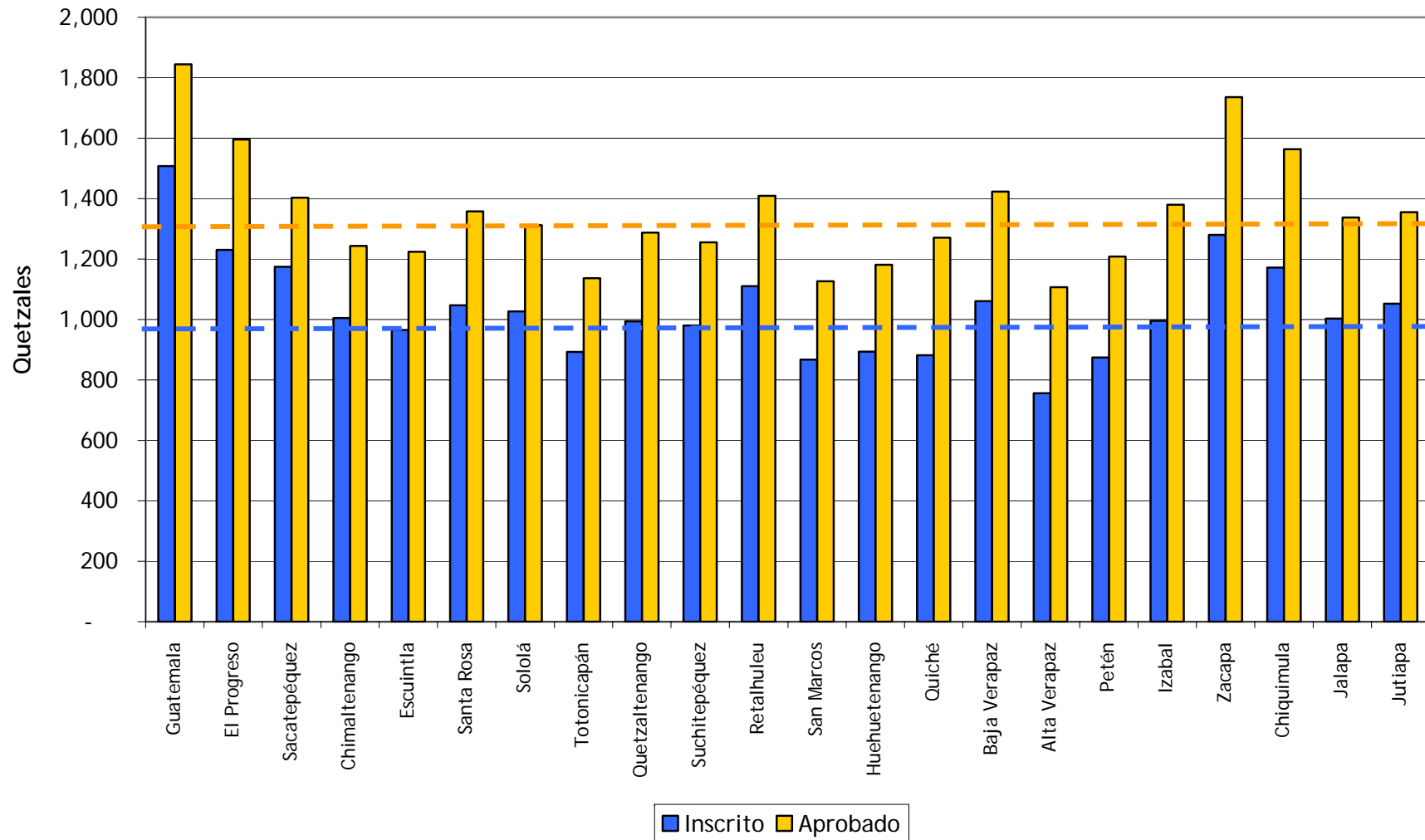


## Comparación de la inversión anual por estudiante, Primaria, Sector Oficial





## Inversión promedio por estudiante por departamento 1998 a 2008

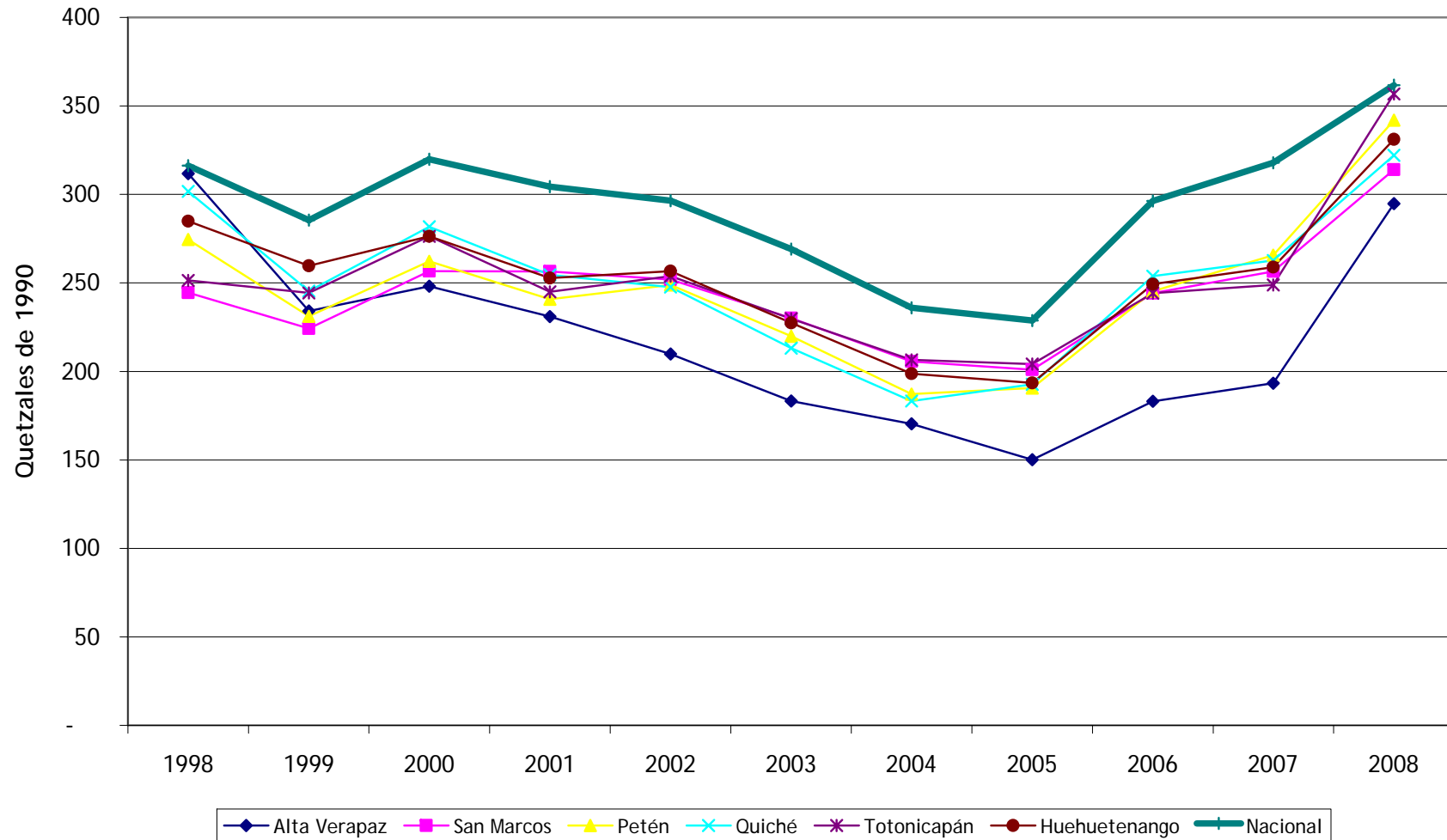




## Inversión departamental por estudiante

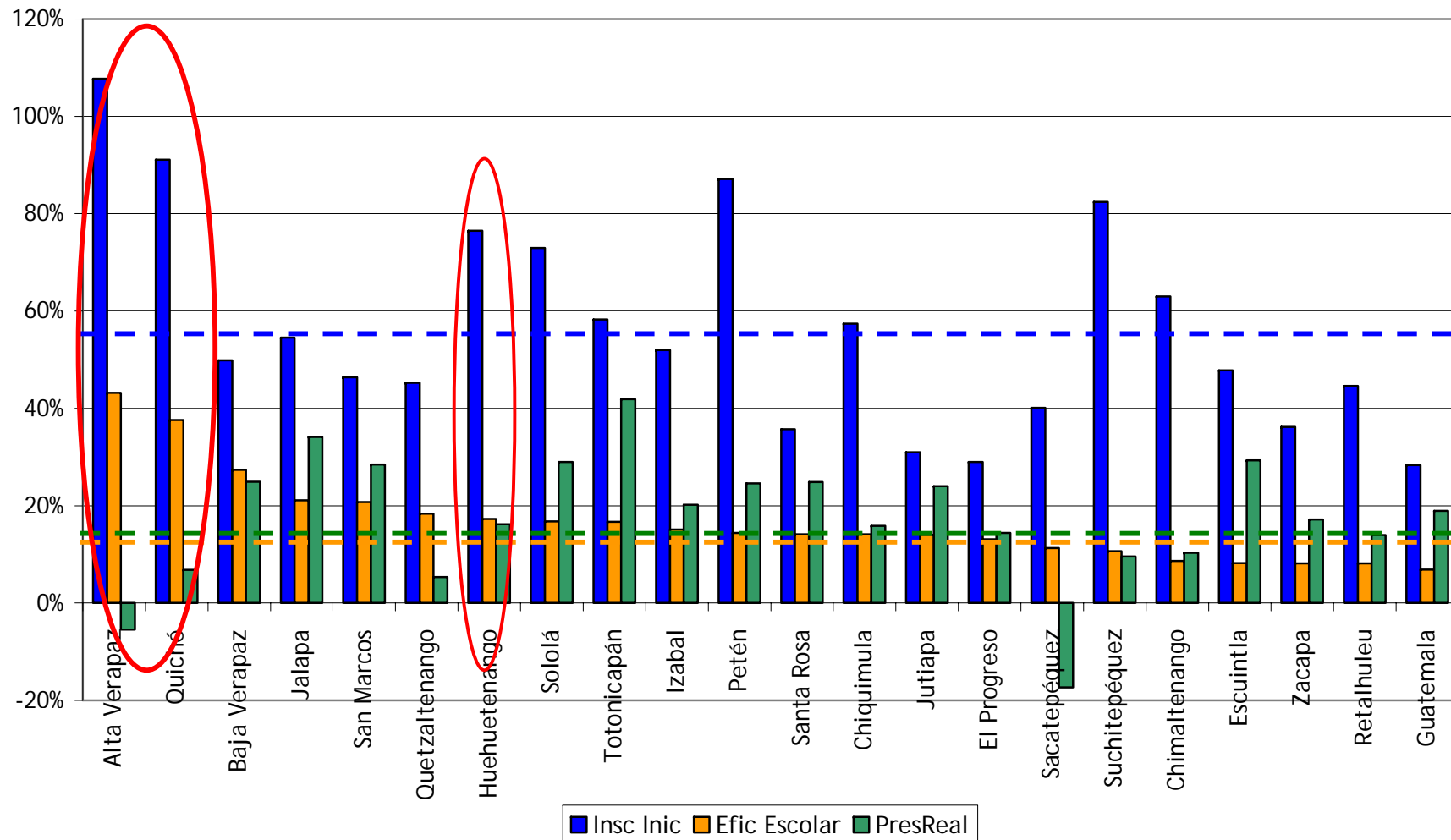
(Departamentos seleccionados)

Quetzales 1990



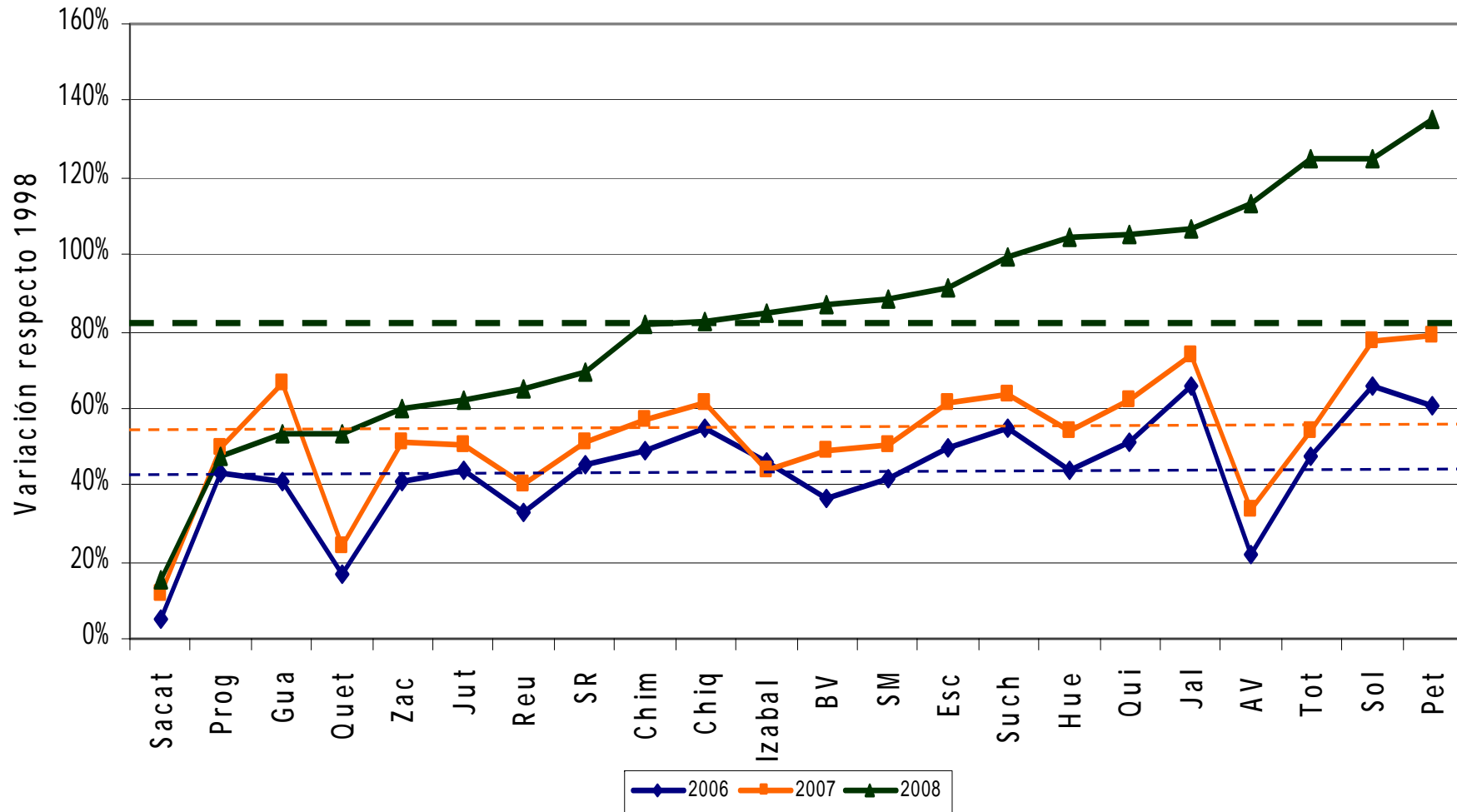


## Variación de la matrícula inicial, Inversión departamental por estudiante y Eficiencia escolar, Primaria, Sector oficial 1998 - 2008



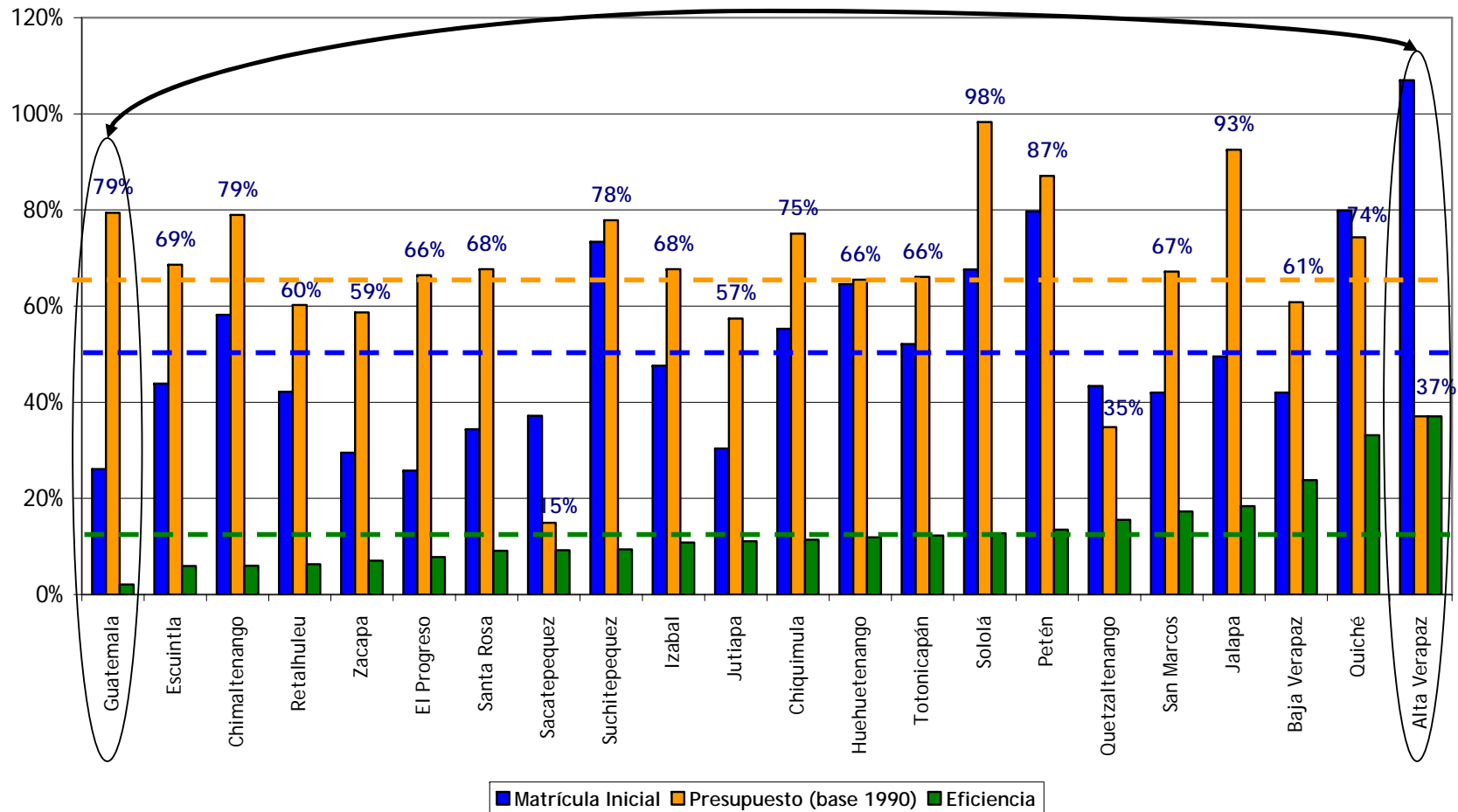


## Variación del presupuesto real ejecutado



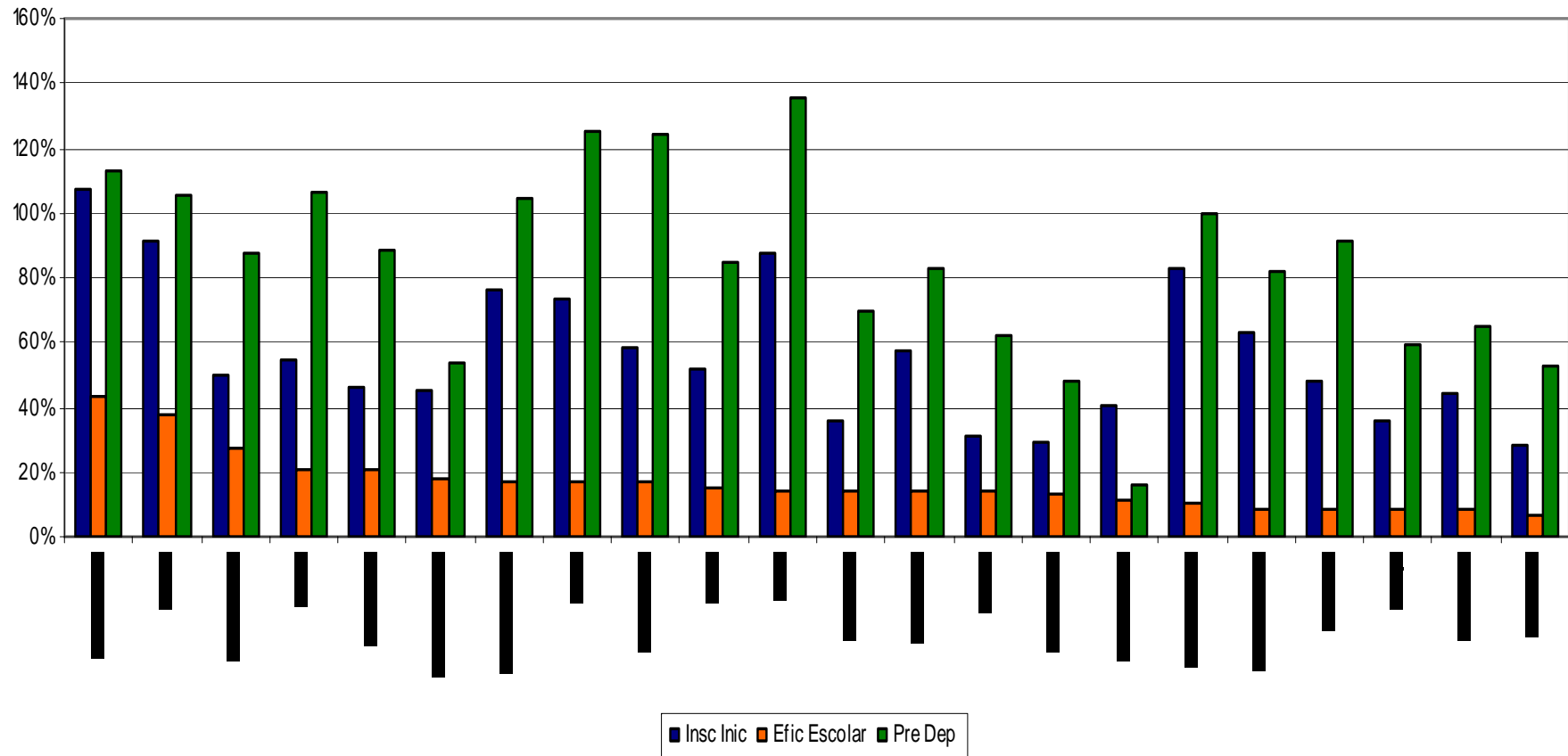


## Variación de la Matrícula Inicial, Presupuesto Departamental y Eficiencia de Educación Primaria 1998 - 2006



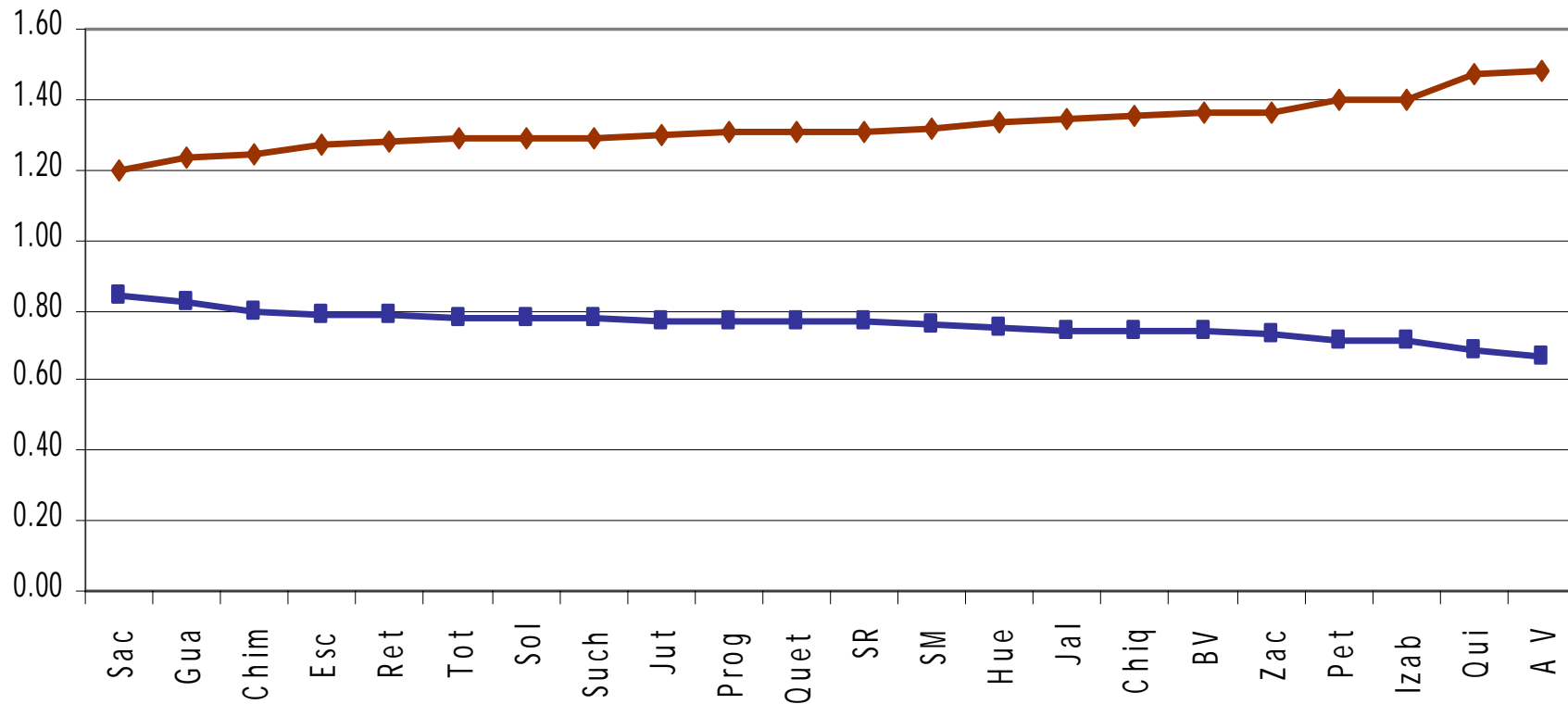


## Variación de la matrícula inicial, Presupuesto Departamental y Eficiencia, Educación Primaria, 1998 - 2008





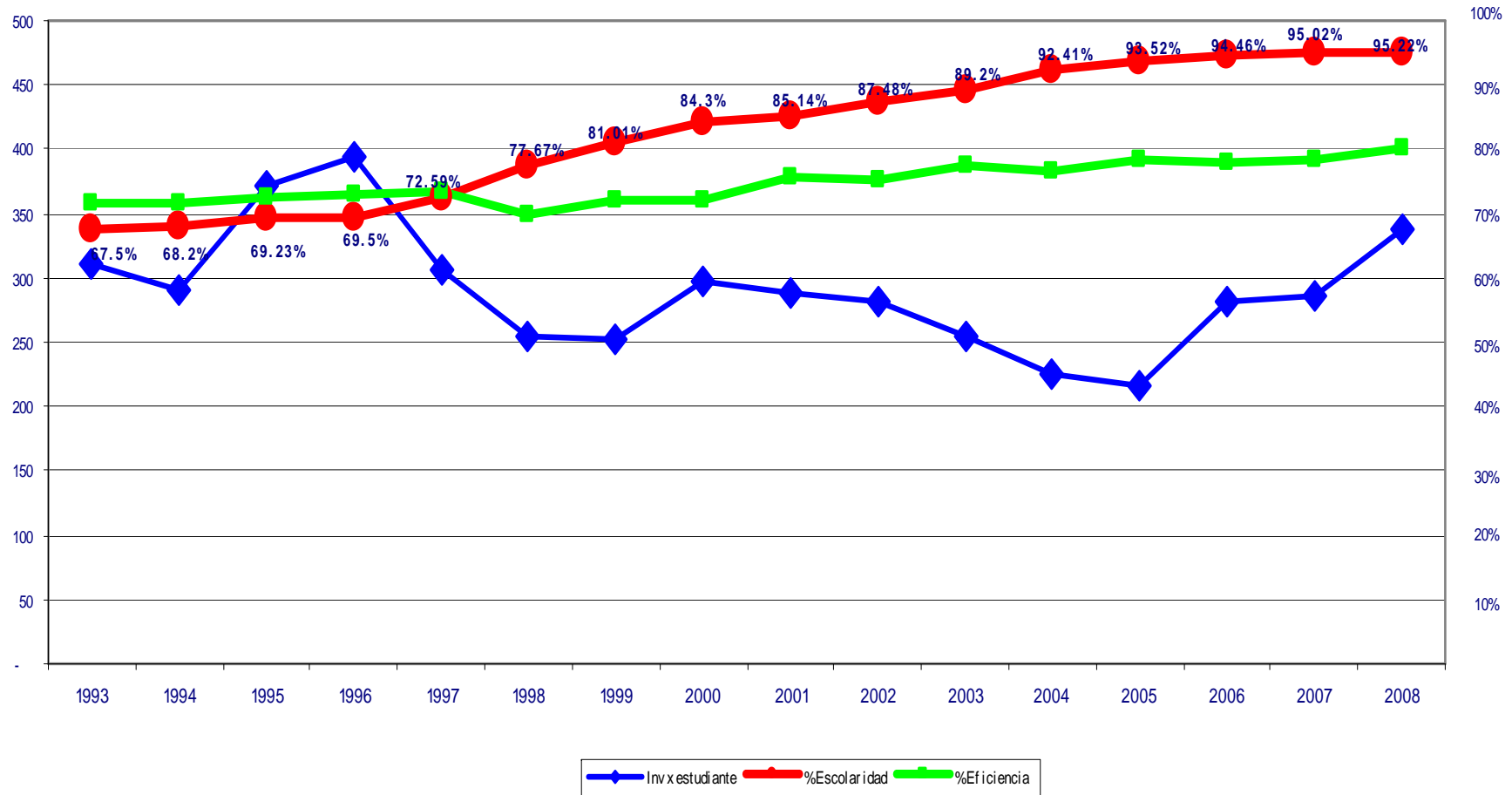
### Eficiencia Escolar y Costo Eficiencia (promedio 1998 a 2008)



	Sac	Gua	Chim	Esc	Ret	Tot	Sol	Such	Jut	Prog	Quet	SR	SM	Hue	Jal	Chiq	BV	Zac	Pet	Izab	Qui	A V
ICE	1.20	1.23	1.25	1.27	1.28	1.29	1.29	1.29	1.30	1.31	1.31	1.31	1.32	1.33	1.35	1.35	1.36	1.36	1.40	1.40	1.47	1.48
IEEsc	0.84	0.82	0.80	0.79	0.78	0.78	0.78	0.77	0.77	0.77	0.77	0.76	0.76	0.75	0.75	0.74	0.74	0.74	0.71	0.71	0.69	0.67



## EFICIENCIA DE LA INVERSIÓN EN EDUCACIÓN PRIMARIA





## Evidencias de Eficiencia:

- Incremento del presupuesto MINEDUC más que proporcional al incremento del presupuesto general de la nación.
- Estrategia nacional de ampliación de cobertura, cimentada en inversión sostenida en primaria implicó pasar de 67.5% a 95.0% de tasa de escolaridad.
- Tendencia sostenida a la baja en tasas de deserción, no promoción y repitencia.
- Clara correlación entre eficiencia escolar y costo eficiencia.



**USAID**  
DEL PUEBLO DE LOS ESTADOS  
UNIDOS DE AMÉRICA

**GUATEMALA**

## Alertivos

- Inversión real por estudiante estancada.
- Esfuerzo presupuestario insuficiente para atender calidad además del incremento de la matrícula.
- Departamentos con mayor rezago educativo, con inversión por estudiante inferior al promedio nacional.
- Incrementos de inversión NO implican mejoras en la eficiencia escolar.
- Menor inversión por estudiante, significa menor eficiencia escolar.



## Conclusiones:

- La educación primaria en el sector oficial ha sido eficiente: se amplió la cobertura, la eficiencia interna (inscripción, retención y aprobación) presenta valores positivos, la eficiencia escolar crece lentamente, sin embargo, la inversión real por estudiante muestra signos desalentadores.
- Se deben revisar los criterios de asignación presupuestaria en base a EFICIENCIA y EFICACIA.